

Marché français des Animaux de Compagnie

Panorama global

**Athlane compile, via recherche documentaire
Internet, toutes les données quantitatives et
qualitatives relatives au marché français
des Animaux de Compagnie**

Cette recherche a pour objectif :

- ↪ D'avoir une bonne lisibilité, une bonne compréhension du marché sous toutes ses dimensions
- ↪ D'identifier les évolutions, les nouvelles tendances

Son champ d'investigation inclut notamment les éléments suivants :

- ↪ La perception des animaux de compagnie
- ↪ L'importance numérique des animaux de compagnie
- ↪ La santé des animaux de compagnie
- ↪ La détention des animaux de compagnie
- ↪ Les relations avec les animaux de compagnie
- ↪ Les problématiques associées aux animaux de compagnie
- ↪ Les profils, les comportements, la psychologie des détenteurs d'animaux de compagnie
- ↪ Le CA et les volumes du marché des produits pour animaux de compagnie

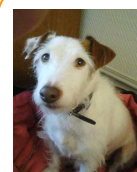
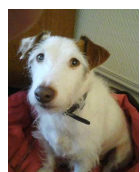
- ↪ Les offres de produits pour animaux de compagnie
- ↪ La distribution des produits pour animaux de compagnie
- ↪ Les offres de services pour animaux de compagnie
- ↪ Les tendances sur le marché français global

Elle s'adresse à :

- ↪ Des structures qui souhaitent investir ce domaine et qui ne le connaissent pas ou peu
- ↪ Des structures actives dans ce domaine, qui souhaitent disposer d'un document de synthèse globale, structuré, actualisé, retraçant les évolutions dans le temps

Pour tous renseignements complémentaires sur l'étude :

Florence DERONCE - Directrice Etudes Pôle Animaux de Compagnie - Athlane Consult
 01.44.88.16.49 - 06.63.80.62.55 - fderonce@athlane.net
 Voir aussi la Fiche détaillée de l'Etude, jointe au présent communiqué



A propos de l'Etude : Etude multi-clients ouverte, réalisée via recherche documentaire Internet réalisée sur le 2ème semestre 2015, sur la base du screening de sites Français de médias, de fournisseurs de produits et services, de forums consommateurs...

A propos d'Athlane : Créé en 2003, Athlane est un Institut de Conseil et d'Etudes Marketing, spécialisé dans le domaine des Loisirs

Fort de son capital humain, de son expertise méthodologique et technique, Athlane met en œuvre des Etudes innovantes et opérationnelles, qualitatives et/ou quantitatives, parfaitement adaptées aux problématiques Marketing qui lui sont soumises.

Ses principaux clients sont : Adidas, Animalis, Auchan, Automobile Club de l'Ouest, Canal Plus, Fédération Française de Tennis, Groupe Lucien Barrière, Intersport, La Fnac, La Française des Jeux, Le Comité Régional du Tourisme d'Ile-De-France, L'Office National des Forêts, Samsung, Ubisoft, UCPA...



S.A.R.L. au capital de 7500 € RCS Paris B 445 058 779 APE : 7320Z
 N° de TVA intracommunautaire : Fr 61 445.058779

23/25, Rue Jean-Jacques Rousseau
 75001 PARIS

contact@athlane.net

Tél : 01.44.88.16.49

www.athlane.net